

หลักเกณฑ์และคำแนะนำสำหรับผู้เขียนบทความ (Anstructions for Authors)

วารสารวิชาการหลักสูตรและการสอน มหาวิทยาลัยราชภัฏสกลนคร เป็นวารสารทางวิชาการที่สาขาวิชาวิจัยหลักสูตรและการสอนจัดทำขึ้น โดยมีวัตถุประสงค์เพื่อเผยแพร่บทความทางวิชาการ และงานวิจัยทางด้านหลักสูตร การเรียนการสอน และนวัตกรรมเพื่อการพัฒนาการเรียนรูู้ ของคณาจารย์ และนักศึกษาระดับบัณฑิตศึกษาทั้งภายในและภายนอกมหาวิทยาลัย รวมถึงผู้สนใจทั่วไป รวมทั้งเป็นเวทีทางวิชาการให้นักวิชาการ ผู้ทรงคุณวุฒิ และผู้สนใจได้เผยแพร่ความรู้ทางวิชาการ งานวิจัยและผลงานสร้างสรรค์อื่น ๆ อันจะเป็นประโยชน์ต่อการสร้างสรรค์องค์ความรู้ทางด้านหลักสูตร การเรียนการสอน และนวัตกรรมเพื่อการพัฒนาการเรียนรูู้สู่สังคม โดยวารสารวิชาการหลักสูตรและการสอนได้จัดพิมพ์เป็นวารสารราย 4 เดือน (ปีละ 3 ฉบับ ฉบับที่ 1 เดือนมกราคม-เมษายน, ฉบับที่ 2 เดือนพฤษภาคม-สิงหาคม และฉบับที่ 3 เดือนกันยายน-ธันวาคม) บทความทุกเรื่องได้รับการพิจารณาทางวิชาการจากผู้ประเมินอิสระ (Peer Review) ที่มีความเชี่ยวชาญในสาขาวิชาที่เกี่ยวข้อง จำนวนอย่างน้อย 2 ท่าน/บทความ โดยผู้ประเมินไม่เห็นชื่อหรือข้อมูลของผู้เขียนบทความ และผู้เขียนบทความไม่ทราบผู้ประเมิน (Double-blind peer review) ผลงานที่ส่งมาเพื่อตีพิมพ์ต้องไม่เคยได้รับการตีพิมพ์หรือกำลังเสนอเพื่อตีพิมพ์ในวารสารหรือแหล่งอื่นใดมาก่อน ผู้ส่งบทความต้องดำเนินการตามคำแนะนำและรูปแบบบทความให้เป็นไปตามที่วารสารกำหนด และแก้ไขตามคำแนะนำของผู้ทรงคุณวุฒิอย่างเคร่งครัด บทความใดไม่เป็นไปตามเงื่อนไขดังกล่าว ทางกองบรรณาธิการขอสงวนสิทธิ์ในการไม่รับพิจารณาเพื่อตีพิมพ์ในวารสาร

ประเภทผลงานที่ตีพิมพ์

1. บทความวิจัย (Research article) หมายถึง ผลงานที่เตรียมมาจากข้อมูลที่ผู้เขียนหรือกลุ่มผู้เขียนได้ค้นคว้า วิจัยด้วยตนเอง
2. บทความวิชาการ (Academic article) หมายถึง ข้อเขียนที่เสนอความรู้ทางวิชาการและประสบการณ์ของผู้เขียนที่เป็นประโยชน์ต่อวงวิชาการ
3. บทวิจารณ์หนังสือ (Book Review) หมายถึง บทความที่เขียนขึ้นเพื่อวิเคราะห์วิจารณ์หนังสือหรือตำราทางวิชาการเล่มใดเล่มหนึ่งอย่างเป็นวิชาการ หนังสือหรือตำราดังกล่าวต้องมีเนื้อหาทางด้านหลักสูตร การเรียนการสอน และนวัตกรรมเพื่อการพัฒนาการเรียนรูู้

รูปแบบ

วารสารวิชาการหลักสูตรและการสอน มหาวิทยาลัยราชภัฏสกลนคร ได้กำหนดแนวทางในการเขียนบทความสำหรับการตีพิมพ์ในวารสาร ซึ่งผู้เขียนสามารถจัดเตรียมเนื้อหาให้เป็นไปตามรูปแบบ ได้ดังนี้ โดยเนื้อหารวมทั้งหมดต้องไม่เกิน 15 หน้า (A4)

ลำดับ	หัวข้อ	คำอธิบาย
1	ชื่อบทความภาษาไทย	จัดกลางหน้ากระดาษ ใช้ตัวอักษร TH Niramit AS ขนาด 18 pt. ตัวหนา
2	ชื่อบทความภาษาอังกฤษ	จัดกลางหน้ากระดาษ ใช้ตัวอักษร TH Niramit AS ขนาด 18 pt. ตัวหนา
3	ชื่อผู้แต่ง (ภาษาไทย และภาษาอังกฤษ)	จัดกลางหน้ากระดาษ ใช้ตัวอักษร TH Niramit AS ขนาด 15 pt. ตัวหนา ใส่เฉพาะชื่อ-สกุลเท่านั้น มีสัญลักษณ์ ¹ ทำยอนามสกุลผู้แต่งหลัก ที่ปรึกษาวิทยานิพนธ์/ผู้แต่งร่วม เป็นตัวเลข ^{2, 3...} (กรณีผู้แต่งร่วมตำแหน่ง และสังกัดต่างกัน)
4	บทคัดย่อ	จัดกลางหน้ากระดาษ ใช้ตัวอักษร TH Niramit AS ขนาด 16 pt. ตัวหนา เนื้อหาในบทคัดย่อ จัดกระจายแบบไทย ใช้ตัวอักษร TH Niramit AS ขนาด 14 pt. ไม่บีบอักษร ให้มีเนื้อหาไม่เกิน 500 คำ - ย่อหน้าที่ 1 ต้องระบุวัตถุประสงค์ของการวิจัยให้ชัดเจน โดยนำเสนอเป็นข้อ ๆ (ถ้ามีมากกว่า 1 ข้อ) ระบุกลุ่มตัวอย่าง, เครื่องมือที่ใช้ในการวิจัย พร้อมระบุค่าแสดงคุณภาพของเครื่องมือต่าง ๆ เหล่านั้น, ระเบียบการวิเคราะห์ข้อมูล และ/หรือสถิติที่ใช้ - ย่อหน้าที่ 2 ระบุผลการวิจัย โดยสรุปให้สอดคล้องกับวัตถุประสงค์ของการวิจัยเป็นข้อ ๆ
5	คำสำคัญ	จัดชิดซ้าย ประมาณ 3-5 คำ ใช้ตัวอักษร TH Niramit AS ขนาด 14 pt. ไม่บีบอักษร
6	ตำแหน่ง สังกัด และเมลติดต่อผู้แต่งหลัก	จัดชิดซ้าย ใช้ตัวอักษร TH Niramit AS ขนาด 10 pt. ตัวหนา - ให้ระบุตำแหน่ง หน่วยงานหรือคณะ และมหาวิทยาลัยที่สังกัด เป็นภาษาไทย และตามตัวภาษาอังกฤษ โดยแปลจากภาษาไทย ระบุหลังตัวเลข ^{1, 2,.....} ลงข้อมูลตามผู้แต่ง - ให้ระบุเมลของผู้แต่งหลัก
7	ABSTRACT	จัดกลางหน้ากระดาษ ใช้ตัวอักษร TH Niramit AS ขนาด 16 pt. ตัวหนา เนื้อหาในบทคัดย่อ จัดกระจายแบบไทย ใช้ตัวอักษร TH Niramit AS ขนาด 15 pt. ไม่บีบอักษร แปลตามบทคัดย่อภาษาไทย
8	Keywords	จัดชิดซ้าย ประมาณ 3-5 คำ ใช้ตัวอักษร TH Niramit AS ขนาด 15 pt. ไม่บีบอักษร ตรงตามคำสำคัญ

ลำดับ	หัวข้อ	คำอธิบาย
9	ภูมิหลัง	เนื้อหาบทความ จัดแบ่งเป็น 2 คอลัมน์ หัวข้อใหญ่ใช้ตัวอักษร TH Niramit AS ขนาด 16 pt. หน้า ชิดซ้าย ภูมิหลังให้บรรยายถึงความสำคัญและที่มาของงานวิจัย โดยมีเนื้อหาประมาณ 1-2 หน้า โดยจัดแบบสองคอลัมน์ จัดกระจายแบบไทย ใช้ตัวอักษร TH Niramit AS ขนาด 14 pt. ไม่บีบอักษร
10	วัตถุประสงค์ ของการวิจัย	เขียนเป็นข้อ ๆ จัดกระจายแบบไทย ใช้ตัวอักษร TH Niramit AS ขนาด 14 pt. ไม่บีบอักษร
11	กรอบแนวคิด ของการวิจัย	เขียนเป็นภาพประกอบแสดงให้เห็นความสัมพันธ์ระหว่างประเด็น หรือตัวแปรต่าง ๆ ในงานวิจัย ภาพประกอบให้จัดกึ่งกลางหน้ากระดาษ ใช้ตัวอักษร TH Niramit AS ขนาด 14 pt. ข้อความในภาพประกอบ สามารถลดขนาดลงได้ตามความเหมาะสม รูปแบบจัดกระจายแบบไทย ใช้ตัวอักษร TH Niramit AS ขนาด 14 pt. ไม่บีบอักษร จัดเป็น 1 คอลัมน์ ชื่อภาพประกอบวางใต้ภาพ จัดกึ่งกลางหน้ากระดาษ
12	วิธีดำเนินการวิจัย	สามารถเขียนได้ในลักษณะ 2 รูปแบบ ดังนี้ รูปแบบที่ 1 เขียนให้ครอบคลุมหัวข้อสำคัญ ๆ ได้แก่ การกำหนด ประชากรและกลุ่มตัวอย่าง, การสร้างและหาคุณภาพเครื่องมือวิจัย, วิธีเก็บรวบรวมข้อมูล, วิธีการวิเคราะห์ข้อมูล และสถิติที่ใช้ในการวิจัย รูปแบบที่ 2 เขียนจำแนกตามขั้นตอนต่าง ๆ ของการวิจัย โดยแต่ละขั้นตอนเขียนบรรยายให้ชัดเจนว่าทำอะไร กับใคร เก็บรวบรวม ข้อมูล และวิเคราะห์ข้อมูลอย่างไร รูปแบบจัดกระจายแบบไทย ใช้ตัวอักษร TH Niramit AS ขนาด 14 pt. ไม่บีบอักษร
13	ผลการวิเคราะห์ข้อมูล และสรุปผลการวิจัย	นำเสนอผลการวิจัยให้สอดคล้องกับวัตถุประสงค์ของการวิจัยตามลำดับ โดยสามารถนำเสนอเป็นรูปภาพ/ตาราง/กราฟ พร้อมอธิบายและ สรุปผลการวิจัย รูปแบบจัดกระจายแบบไทย ใช้ตัวอักษร TH Niramit AS ขนาด 14 pt. ไม่บีบอักษร
14	อภิปรายผล	เขียนให้เหตุผลเชิงวิชาการถึงผลการวิจัยที่ค้นพบ โดยมีเอกสารอ้างอิง และมีการนำเสนออภิปรายผลเฉพาะประเด็นหลัก ๆ ที่จำเป็น รูปแบบ จัดกระจายแบบไทย ใช้ตัวอักษร TH Niramit AS ขนาด 14 pt. ไม่บีบอักษร

ลำดับ	หัวข้อ	คำอธิบาย
15	ข้อเสนอแนะ	เขียนให้ครอบคลุมข้อเสนอในการนำผลการวิจัยไปใช้ และข้อเสนอแนะในการทำวิจัยครั้งต่อไป รูปแบบจัดกระจายแบบไทย ใช้ตัวอักษร TH Niramit AS ขนาด 14 pt. ไม่บีบอักษร
16	เอกสารอ้างอิง	เอกสารอ้างอิงให้ระบุเฉพาะที่ปรากฏในเนื้อหาของบทความ ให้ถูกต้องตามรูปแบบที่กำหนด โดยจัดแบบหนึ่งคอลัมน์ จัดแนวชิดซ้าย ใช้ตัวอักษร TH Niramit AS ขนาด 14 pt. ไม่บีบอักษร
17	ชื่อตาราง	ใช้ ตาราง... วางเหนือตาราง จัดแนวชิดซ้าย ใช้ตัวอักษร TH Niramit AS ขนาด 14 pt. ไม่บีบอักษร
18	คำอธิบายภาพ แผนภูมิหรือกราฟ	ใช้ ภาพประกอบ... วางใต้ภาพ จัดกลางหน้ากระดาษ ใช้ตัวอักษร TH Niramit AS ขนาด 14 pt. ไม่บีบอักษร

รูปแบบการเขียนอ้างอิงในเนื้อหาและเอกสารอ้างอิง

การอ้างอิงและเอกสารอ้างอิง

(1) การอ้างอิงในเนื้อหาบทความ รายการจะประกอบด้วย ชื่อ-สกุลผู้แต่ง ปีที่พิมพ์ หน้าที่อ้างอิง อยู่ในวงเล็บ (ชื่อ-สกุลผู้แต่ง, ปีที่พิมพ์, หน้าที่อ้างอิง)

(สิปปนนท์ เกตุทัต, 2539, หน้า 91)

(Parker, 1991, p. 38), (Brockner & Guare, 1994, pp. 35-36)

(2) เอกสารอ้างอิง ให้ระบุรายชื่อเอกสารอ้างอิงที่ปรากฏในบทความ จัดเรียงลำดับตามตัวอักษร โดยเรียงจากภาษาไทยและตามด้วยภาษาอังกฤษ รูปแบบการเขียนอ้างอิง ดังนี้

* หนังสือ

ชื่อ/นามสกุล./ (ปีที่พิมพ์). /ชื่อเรื่อง./สถานที่พิมพ์:/สำนักพิมพ์.

ประยูร บุญใช้. (2551). *New English Guide Book 1 : หนังสือเสริมประสบการณ์ภาษาอังกฤษสำหรับนักเรียนชั้นประถมศึกษาปีที่ 1*. กรุงเทพฯ: เดอะบุ๊ก.

Marshall, C., & Rossman, G. B. (1999). *Designing qualitative research*. Thousand Oaks, California: Sage.

*** วารสาร**

ชื่อ/นามสกุล./ (ปีที่พิมพ์). ชื่อบทความ./ ชื่อวารสาร, ปีที่หรือเล่มที่ (ฉบับที่), /หน้าที่ตีพิมพ์บทความ.
สำราญ กำจัดภัย. (2542). การลดระดับนัยสำคัญส่งผลต่ออำนาจของการทดสอบอย่างไร.

วารสารศึกษาศาสตร์ มหาวิทยาลัยนเรศวร, 4(1), 69-74.

Mills, Colleen. (1994). Culture communication style and learning style in cross-cultural education: A case for preparatory programmes for students of business. *Chulalongkorn Educational Review*, 1(2), 4-24.

*** วิทยานิพนธ์**

ชื่อ/นามสกุล./ (ปีที่พิมพ์). ชื่อเรื่องวิทยานิพนธ์./ วิทยานิพนธ์/ ชื่อย่อหลักสูตร/ สถานที่พิมพ์: ชื่อสถาบัน.
พิศมัย อาแพงพันธ์. (2556). การพัฒนารูปแบบการเรียนการสอนคณิตศาสตร์ตามแนวคิดการเรียนรู้แบบอิงบริบท เพื่อเสริมสร้างความสามารถในการถ่ายโอนการเรียนรู้ ความสามารถในการแก้ปัญหาทางคณิตศาสตร์และผลสัมฤทธิ์ทางการเรียนคณิตศาสตร์ ของนักเรียนชั้นประถมศึกษาปีที่ 5.
วิทยานิพนธ์ ปร.ต. สกลนคร: มหาวิทยาลัยราชภัฏสกลนคร.

Wilfley, D. E. (1990). *Interpersonal analyses of bulimia: Normal weight and obese*. (Unpublished doctoral dissertation). University of Missouri, Columbia, U.S.

*** สื่ออิเล็กทรอนิกส์**

ชื่อ/นามสกุล./ (ปีที่พิมพ์). ชื่อเรื่อง./ แหล่งที่มา (ถ้ามี)./ เข้าถึงได้จาก/ URI. (วัน เดือน ปีที่เข้าถึง).
วีรพงษ์ ลือประสิทธิ์. (2559). *รับบริหารคุณภาพทั่วองค์กร*. เข้าถึงได้จาก
<http://www.md.kku.ac.th/usr/work/radio/QAT/tsld047.htm>. (20 ตุลาคม 2560).

Harris, R. (1997). *Encouraging students to use technology*. Retrieved from
<http://www.vanguard.edu/rharris/techuse.html>. (20 October 2017).

*** รายงานการประชุม, รายงานสัมมนา**

ผู้รับผิดชอบ./ (ปีที่พิมพ์). ชื่อเรื่องรายงานการประชุมหรือรายงานการสัมมนาเรื่อง./ วัน เดือน ปี./ สถานที่พิมพ์./
ผู้จัดพิมพ์.

สำนักงานคณะกรรมการการศึกษาแห่งชาติ. (2542). *รายงานการสัมมนาทางวิชาการสู่เส้นทางการปฏิรูปการศึกษาไทย ครั้งที่ 4 ศตวรรษใหม่อุดมศึกษาไทย : บทเรียนจากการปฏิรูปอุดมศึกษา นานาประเทศ*. 4 สิงหาคม 2542. กรุงเทพฯ: สำนักงานคณะกรรมการการศึกษาแห่งชาติ.

Dawkins, J. (1991). *Australia's language : The Australian language and literacy policy*. Canberra: AGPS.

การส่งต้นฉบับ การตรวจสอบเบื้องต้นและการแก้ไข

สามารถทำได้ 2 กรณี

1. ส่งต้นฉบับตีพิมพ์

สามารถส่งต้นฉบับเพื่อการพิจารณาเพื่อลงตีพิมพ์เผยแพร่ใน “วารสารวิชาการหลักสูตรและการสอน มหาวิทยาลัยราชภัฏสกลนคร” โดยต้องจัดพิมพ์ลงใน Template ที่วารสารกำหนดให้ ความยาวไม่เกิน 15 หน้า จำนวน 1 ชุด พร้อม CD จำนวน 1 แผ่น พร้อมแนบแบบฟอร์มขอส่งบทความเพื่อตีพิมพ์ในวารสารวิชาการหลักสูตรและการสอน มหาวิทยาลัยราชภัฏสกลนคร ส่งมาตามที่อยู่ด้านล่างนี้

กองบรรณาธิการวารสารวิชาการหลักสูตรและการสอน

สำนักงานสาขาวิชาวิจัยหลักสูตรและการสอน

อาคารบัณฑิตวิทยาลัย ชั้น 3 มหาวิทยาลัยราชภัฏสกลนคร

680 หมู่ 11 ตำบลธาตุเชิงชุม อำเภอเมืองสกลนคร

จังหวัดสกลนคร 47000

โทรศัพท์ 0 4297 0033 โทรสาร 0 4297 0033

E-mail: journal.rcisnru@gmail.com

2. ส่งแบบ Online

ในการส่งต้นฉบับ ให้ผู้เขียนบทความส่งไปที่ <https://jci.snru.ac.th/>

ค่าธรรมเนียม

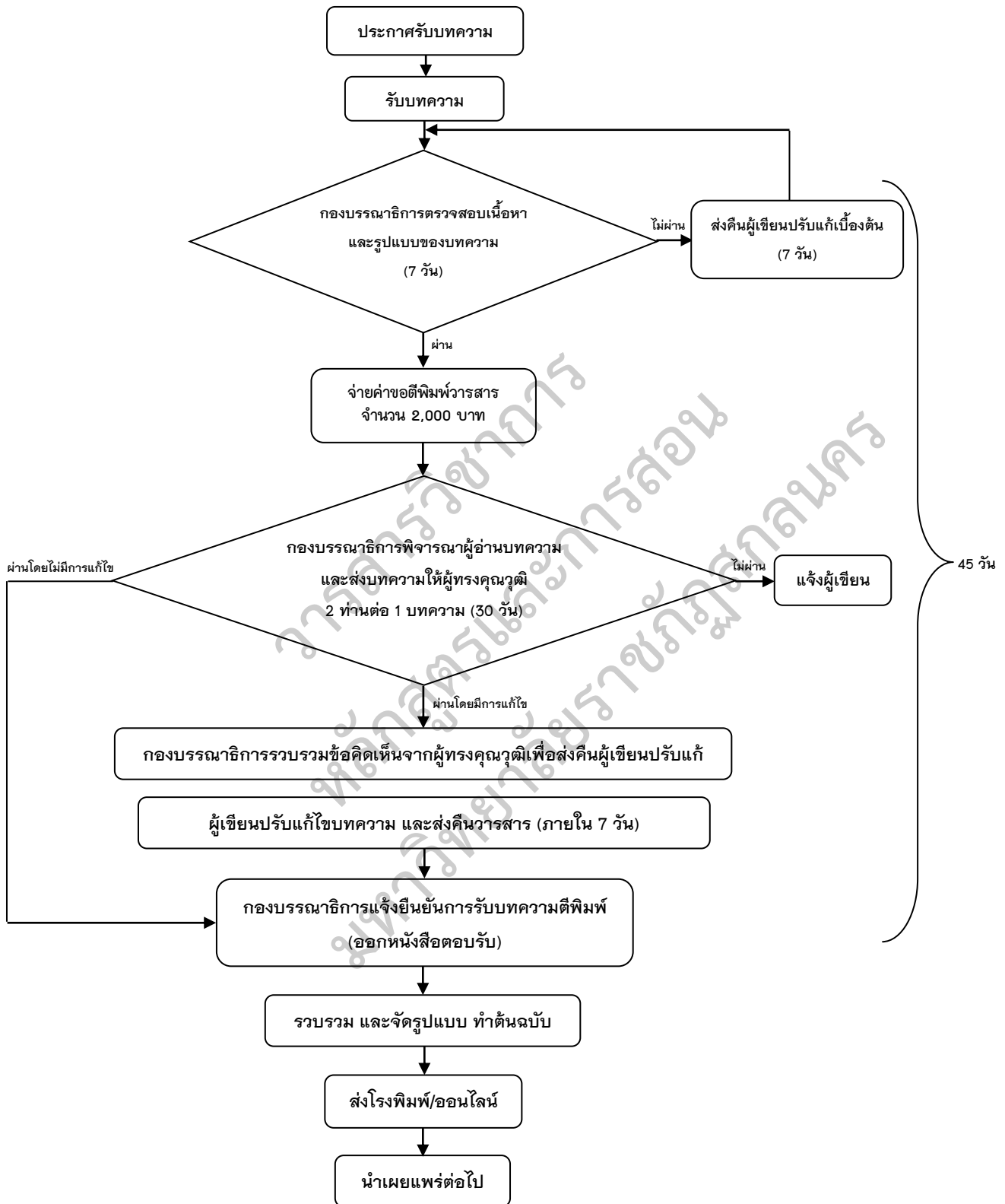
เปิดรับบทความทั้งจากบุคคลภายในและบุคคลภายนอกมหาวิทยาลัยราชภัฏสกลนคร
ต้องชำระค่าขอตีพิมพ์ในวารสาร 2,000 บาท ต่อ 1 บทความ

หมายเหตุ โอนเงินเข้าบัญชี น.ส.อุษา ปราบหงษ์ เลขที่บัญชี 421-1-32145-0 ธนาคารกรุงศรีอยุธยา

และส่งหลักฐานการโอนเงินมายังกองบรรณาธิการวารสาร ทางเมลล์ journal.rcisnru@gmail.com

และในกรณีที่ผู้ทรงคุณวุฒิพิจารณาบทความแล้วไม่ผ่านเกณฑ์การประเมินที่วารสารกำหนด เจ้าของบทความต้องรับผิดชอบค่าตอบแทนแก่ผู้ทรงคุณวุฒิโดยทางวารสารจะคำนวณจากเงินค่าธรรมเนียมที่ท่านได้ชำระมานี้

**กระบวนการพิจารณาบทความ ของวารสารวิชาการหลักสูตรและการสอน
มหาวิทยาลัยราชภัฏสกลนคร**



หมายเหตุ ระยะเวลาในการดำเนินงานในแต่ละช่วงเวลา อาจเปลี่ยนแปลงได้ตามความเหมาะสม